

Las herramientas manuales constituyen una parte importante del número total de accidentes de trabajo y en particular los de carácter leve.

Su uso abarca la generalidad de todos los sectores de actividad industrial, por lo que el número de trabajadores expuestos es muy elevado y la gravedad de los accidentes que provocan incapacidades permanentes parciales es importante.

RIESGOS

Los principales riesgos asociados a su uso son:

- Golpes y cortes en manos y otras partes del cuerpo.
- Lesiones oculares, por proyecciones.
- Esguinces por sobreesfuerzos o posturas forzadas.



MEDIDAS PREVENTIVAS

- Selección de la herramienta correcta para el trabajo a realizar.
- Mantenimiento de las herramientas en buen estado.
- Uso correcto de las herramientas, para lo que están diseñadas.
- Asignación personalizada de las herramientas siempre que sea posible.
- Utilizar epi's.
- No utilizar herramientas estropeadas.
- Organización adecuada y correcta de las mismas, manteniéndolas guardadas en sus sitio y bien ordenadas.



www.mutuamontanesa.es

SÍGUENOS



Departamento de Prevención de Riesgos Laborales de Mutua Montañesa

D.L. SA 73-2019



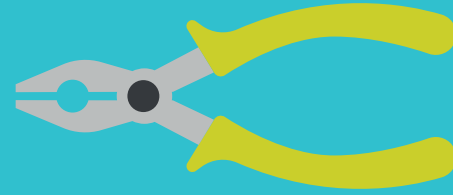
Plan General de Actividades Preventivas de la Seguridad Social 2019.



www.mutuamontanesa.es

Herra mien tas

Habi tuales



ALICATES

- **No deben utilizarse** en lugar de las llaves.
- No utilizar para cortar materiales mas duros que las quijadas.
- **No colocar los dedos** entre los mangos.
- **No utilizar de martillo.**
- **Engrasar periódicamente el pasador,** pero sin manchar los mangos.
- **Comprobar** que el pasador está en buen estado.

CUTTER



- **No dejar la cuchilla al aire** cuando no se utiliza.
- **Extender la parte de cuchilla necesaria** para el corte.
- **No utilizar** para materiales para los que no esté preparado.
- **Realizar los cortes en dirección contraria al cuerpo** y con la mano contraria fuera de la trayectoria.
- **Desechar cúteres de fabricación casera.**
- **Mantenerlo bien afilado y reemplazar las cuchillas** cuando no estén en buenas condiciones.

LLAVES



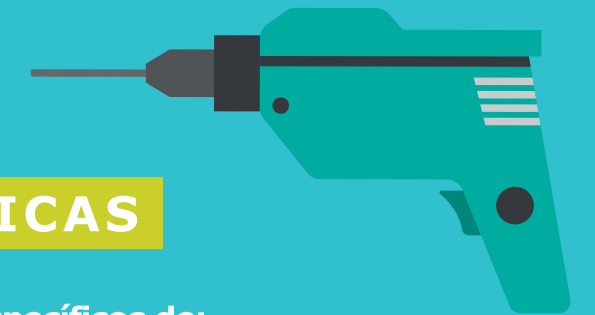
- **No reparar las llaves estropeadas,** renovarlas.
- **Utilizar siempre la llave adecuada** para cada tuerca.
- Asegurarse, antes de girarla **que no hay ningún objeto con el que nos podamos golpear los nudillos.**
- **No utilizarlas como martillo.**

CINCELES Y PUNZONES

- **Comprobar el estado de las cabezas,** desechando aquellos que presenten rebabas o fisuras.
- **Transportarlos guardados** en fundas portaherramientas.
- **El filo se mantendrá en buen uso,** y no se afilarán salvo que la casa suministradora indique tal posibilidad.
- **Evitar su uso como palanca.**

MARTILLO

- **Mantenerlo en buen estado.**
- **Comprobar antes de usarlo** que el mango está bien afianzado.
- **Sujetarlo siempre con firmeza.**
- **Trabajar en una posición natural.** Intentar no forzar la postura.
- **Una vez utilizado, se recomienda limpiarlo.** Hecho esto, como el resto de herramientas, guardarlo en lugar sin humedad para evitar que se oxide.



HERRAMIENTAS ELÉCTRICAS

Este tipo de herramientas presentan riesgos específicos de:

- **Electrocución.**
- **Golpes, cortes y atrapamientos.**
- **Quemaduras por fricción** con partes móviles y/o calientes.
- **Proyección de partículas.**

Para evitarlos hay que cumplir unas normas preventivas mínimas:

- **Utilizar las herramientas para lo que han sido diseñadas.**
- **Desconectar la herramienta para cambiar de útil** y comprobar que está parada.
- **Evitar el calentamiento excesivo** y rotura del útil.
- **No quitar los resguardos de seguridad** de las maquinas.
- **Utilizar protección ocular** y demás epi 's requeridos.



DESTORNILLADOR

- **Mango en buen estado y amoldado a la mano** con superficies laterales prismáticas o con surcos o nervaduras para transmitir el esfuerzo de torsión de la muñeca.
- Ha de ser del **tamaño adecuado al del tornillo a manipular.**
- **Porción final de la hoja con flancos paralelos** sin acuñamientos.
- Desechar destornilladores con el mango roto, hoja doblada o la punta rota o retorcida.
- **Utilizar sólo para apretar o aflojar tornillos.**
- **No utilizar en lugar de** punzones, cuñas, palancas o similares.
- Emplear **siempre que sea posible** sistemas mecánicos de atornillado o desatornillado.