



# MEMORIA 2021 *más suma*



MAZ

umivale  
Activa



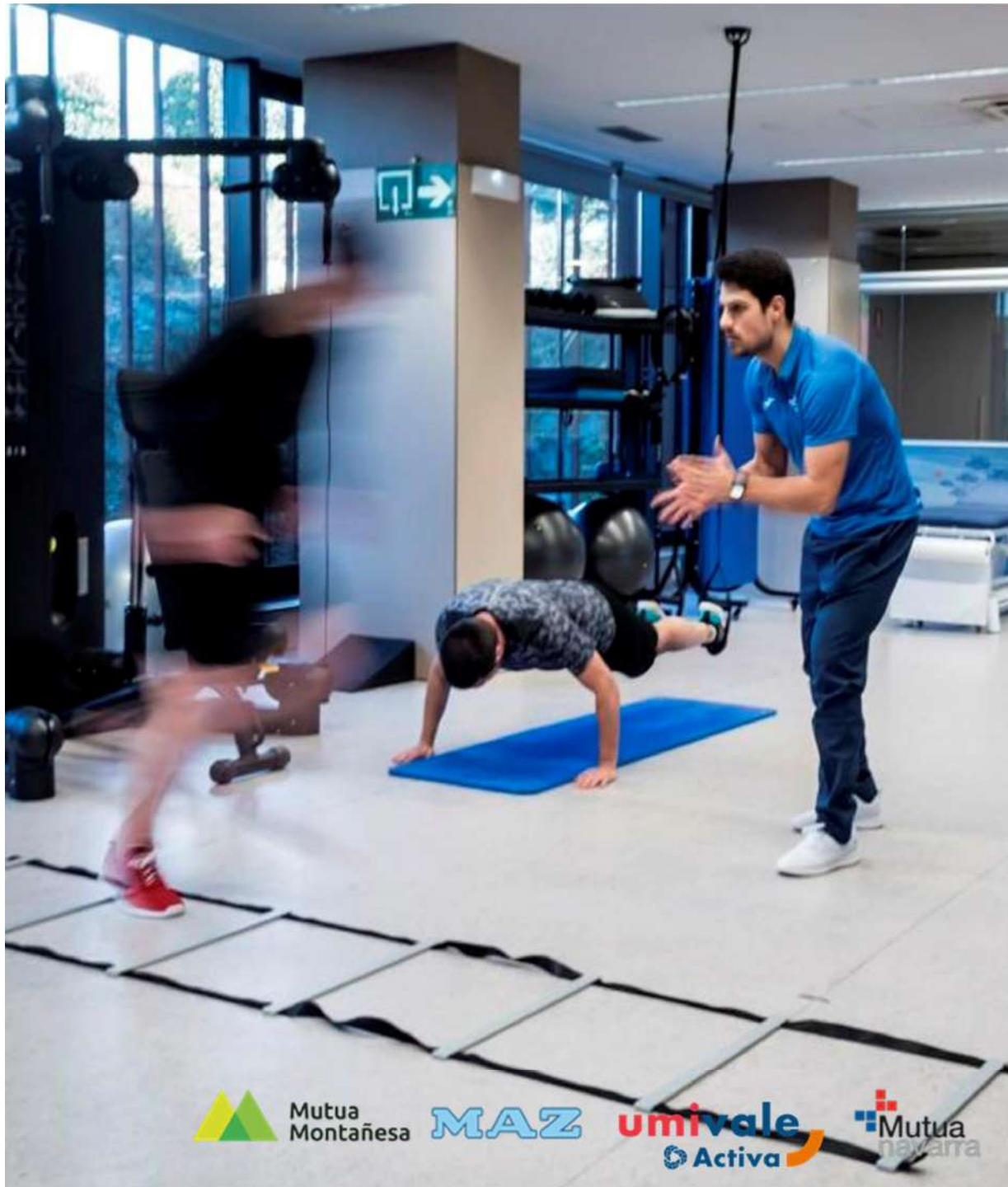
MUTUA BALEAR

egarsat

# 2021, a tope

## índice:

- 2021: Más suma
- Institucional.
- Más Mutualistas.
- Más Actividad.
- Más Ahorros.
- Más Equipo.



# Gracias y hasta siempre



**D. Alberto Ugarte Alberdi, Presidente de Mutua Navarra** desde 1996, impulsó la creación de **suma** intermutual en el año 2008, visualizando ya entonces una **Alianza de entidades capaces de asegurar la mejor calidad de servicio a todos sus clientes**. En la jubilación de D. Alberto, D. Juan Manuel Gorostiaga, Director gerente de Mutua Navarra, ha destacado la humanidad, afabilidad y sencillez de Alberto Ugarte en la hora de su jubilación. *“Su disposición a ayudar a todos siempre ha sido total. Su compromiso y su dedicación, sin contraprestación alguna, también han sido constantes. Nos ha respaldado y nos ha manifestado su apoyo y confianza en todo momento. **Nos ha transmitido una forma de ser y de trabajar basada en convicción y valores**. Todo esto ha sido decisivo para diferenciarnos y para alcanzar los resultados que Mutua Navarra ha cosechado estos años”*.



**D. Ramón Alberich Ferrer, Presidente de egarsat entre los años 2017 y 2021**, se incorporó al proyecto de **suma** poniendo toda su dedicación y su empuje, y colaborando activamente en cada una de las líneas de trabajo y propuestas. Desde la alianza, se comprometió para asumir una de las posiciones de **Vicepresidente de AMAT**, colaborando así con el proyecto de Presidencia de **D. José Carlos Lacasa**. Finalizado su mandato en **egarsat** en Julio de 2021, se despidió de todos nosotros en el mes de septiembre. En la actualidad, **D. Ramón Alberich** compatibiliza sus responsabilidades empresariales con el ejercicio de la **Presidencia de la Cámara de Comercio de Sabadell**.



**D. Rafael Fonseca Galán, Director Gerente de la Mutua Montañesa entre 2007 y 2021**, se erigió desde el principio de nuestra Alianza como uno de sus promotores y referentes. Procedente del sector bancario, impulsor incansable de la mejora continua y de la eficiencia, enarboló siempre la apuesta por la autonomía en la gestión y la entrada de la tecnología en todos los procesos de trabajo. Durante sus catorce años en Mutua, inspiró y lideró una importantísima renovación en los perfiles en la organización y en la visión de ésta hacia el mutualista. **D. Rafael** dejó tanto la Mutua Montañesa como **suma** para jubilarse el mes de septiembre de 2021.



## **D. Ricardo Goñi Leranoz, Nuevo Presidente de Mutua Navarra.**

Licenciado en Administración y Dirección de Empresas por la Universidad Pública de Navarra y **actual Director de Relaciones Institucionales de Caja Rural de Navarra**, entidad a la que se incorporó en 2001.

**D. Ricardo Goñi**, asume la Presidencia de **Mutua Navarra** tras la jubilación de **D. Alberto Ugarte** contando con el completo apoyo y el compromiso de toda su Junta Directiva y de los más de 170 empleados de la entidad líder en la Comunidad Foral. **D. Ricardo**, en su toma de posesión ha agradecido la labor de su predecesor y ha declarado que asume su cargo "*con ilusión y gratitud a Mutua Navarra y con confianza plena en el equipo gestor*".



## **D. Carlos Garriga Sels. Nuevo Presidente de egarsat.**

Vinculado a la entidad desde el año 2013, en representación de **Grupo Mikalor**, **D. Carlos Garriga** cuenta con una remarcable trayectoria profesional en la **Junta Directiva de Egarsat**. Es Licenciado en Ingeniería Industrial y especialización en organización de empresas por la Escuela Técnica Superior de Ingeniería Industrial de Barcelona. Actualmente también es **Presidente de la Federación Empresarial del Metal**, miembro del **Comité Ejecutivo de CECOT**, así como **miembro de la junta directiva de Foment del Treball**.



## **D. Alberto Martínez Lebeña. Nuevo Director Gerente de Mutua Montañesa.**

Profesional con larga experiencia en la empresa privada, **D. Alberto** es el encargado de relevar a **D. Rafael Fonseca** como nuevo **Director Gerente de la mutua**. Ingeniero de telecomunicaciones graduado en la Universidad de Cantabria, cuenta a su vez con formación superior en el ámbito empresarial con un MBA (Máster in Business Administration) por la ESEUNE Business School. Con bagaje laboral en empresas de renombre como la consultora Accenture y la multinacional de telecomunicaciones Ericsson, **D. Alberto** aterriza en Mutua Montañesa en pleno proyecto de conversión digital después de 19 años como **Director Regional de Asturias y Cantabria de la compañía alemana Siemens, S.A.**

# 2021, más suma

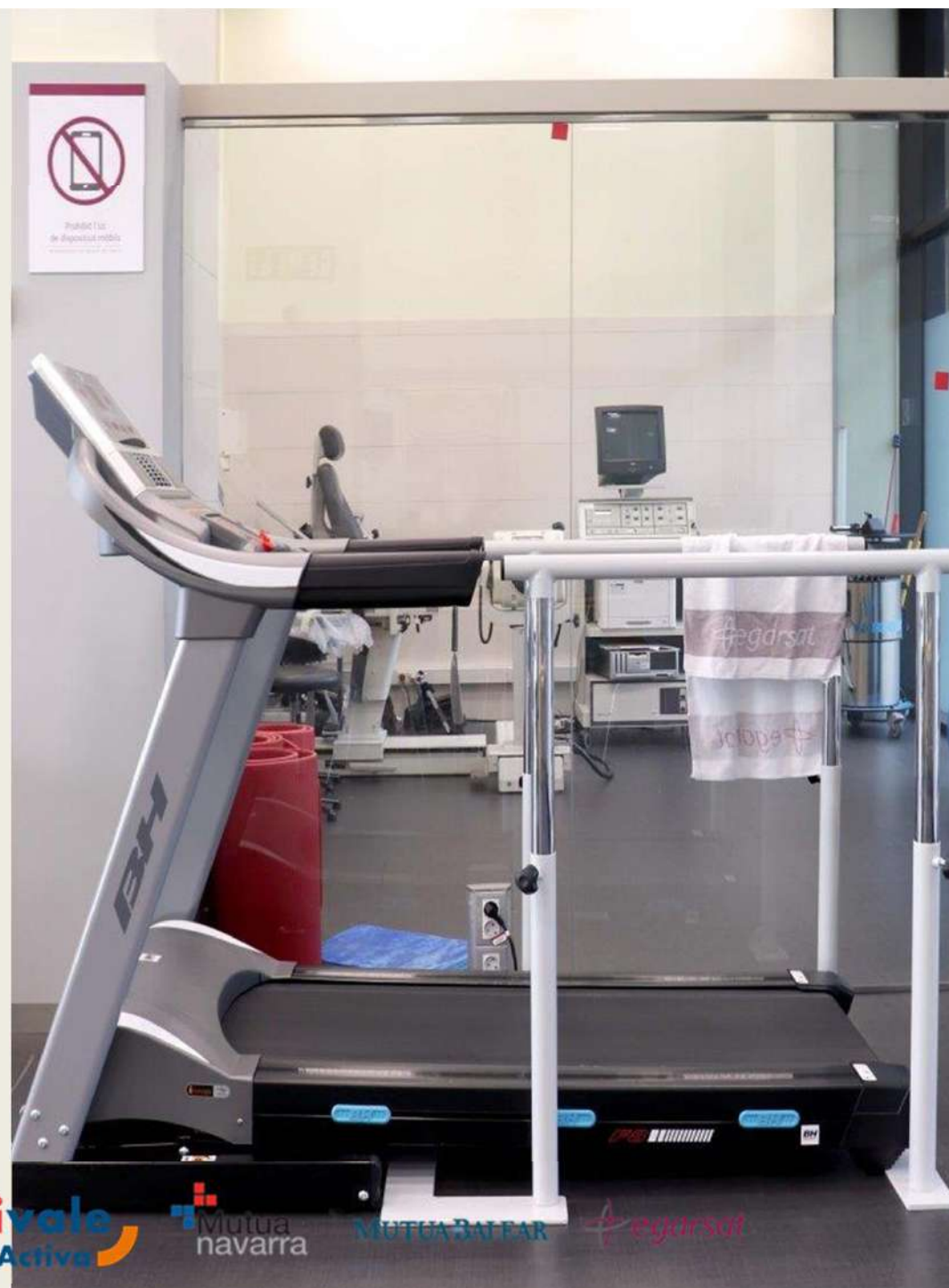
Tras un año 2020 marcado por la incertidumbre social, la complejidad de gestión y la volatilidad normativa, **suma** afrontó 2021 con optimismo, compromiso y determinación. Y llegaron los resultados:

DE **CRECIMIENTO EN LA ACTIVIDAD**, en todas las líneas de trabajo e intercambio sanitario, superando los niveles pre pandemia.

DE **CRECIMIENTO EN LA EFICIENCIA**. Relanzando el cumplimiento de uno de los fines fundacionales de la Alianza: la mejora de la eficiencia del sistema de Seguridad Social.

DE **CRECIMIENTO EN EL SENTIDO DE PERTENENCIA**. Con el vínculo decido de toda nuestra Red Sanitaria y de todos los profesionales de los Equipos de trabajo de la Alianza.

DE **CRECIMIENTO DE LA AFILIACIÓN**. Superando, por primera vez, los dos millones y medio de trabajadores protegidos.





# 2021, más ahorros

**AHORRO ANUAL '21**      **8.441.570 €**

ASISTENCIA SANITARIA      →      **7.603.459 €**

CENTROS COMPARTIDOS      →      **547.440 €**

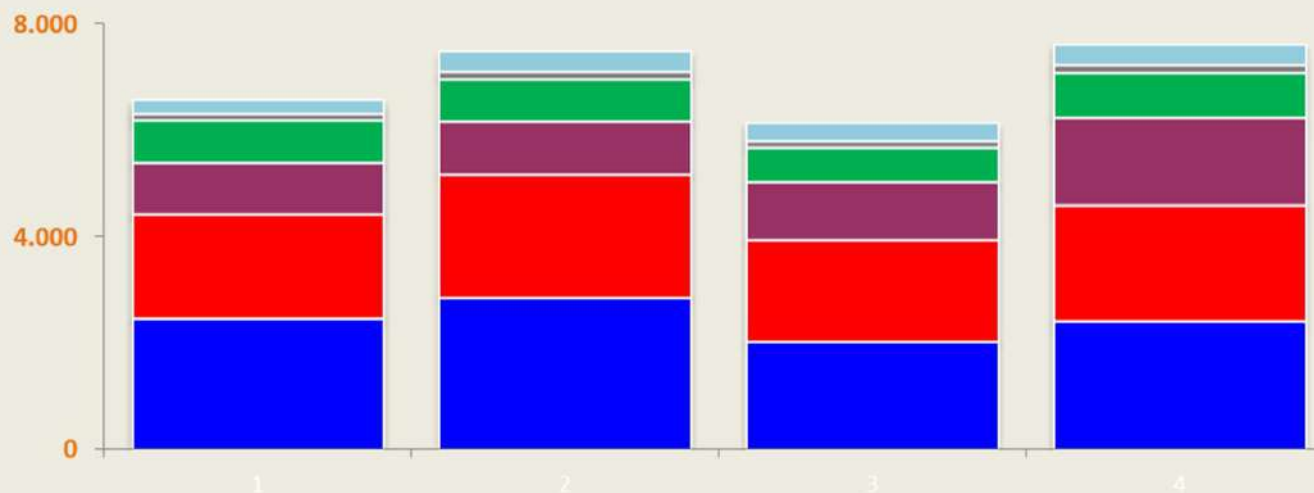
CONTRATACIÓN CONJUNTA      →      **290.671 €**

**+23% Vs 2020**



# 2021, más ahorros

## Evolución y Distribución Ahorro Asistencia Sanitaria suma



	18	%P	Vs`17	19	%P	Vs`18	20	%P	Vs`19	21	%P	Vs`20
En miles €	<b>6.570</b>		<b>6,9%</b>	<b>7.486</b>		<b>14%</b>	<b>6.139</b>		<b>-18%</b>	<b>7.603</b>		<b>24%</b>
<b>z</b> MAZ	2.461	37%	5,2%	2.860	38%	16%	2.026	33%	-29%	2.432	32%	20%
<b>u</b> umivale	1.969	30%	6,8%	2.324	31%	18%	1.921	31%	-17%	2.154	28%	12%
<b>e</b> egarsat	966	15%	-7,6%	975	13%	0,9%	1.076	18%	10%	1.652	22%	54%
<b>M</b> Montañesa	783	12%	-1,8%	805	11%	2,8%	649	11%	-19%	845	11%	30%
<b>n</b> Navarra	128	1,9%	5,1%	136	1,8%	6,5%	126	2,1%	-7,4%	155	2,0%	23%
<b>B</b> BALEAR	263	4,0%		387	5,2%	47%	341	5,6%	-12%	365	4,8%	7%



# 2021, más ahorros

## Partidas licitadas conjuntamente

Contratación Conjunta *(estimado)* **290.671 €**

Consumibles Informáticos	Botiquines
Material de Oficina	Servicios Postales
Material de Limpieza y Aseo	Mantenimiento BBDD
Burofax	

## Corresponsabilidad en la financiación

Inversión en la Alianza *(estimado)*

Coordinación de la Actividad.	<b>u</b> <b>umivale</b>	<b>36,7%</b>
Licencias y Mantenimientos.	<b>z</b> <b>MAZ</b>	<b>25,9%</b>
Desplazamientos.	<b>e</b> <b>egarsat</b>	<b>13,4%</b>
Formación.	<b>B</b> <b>BALEAR</b>	<b>11,6%</b>
	<b>M</b> <b>Montañesa</b>	<b>7,6%</b>
	<b>n</b> <b>Navarra</b>	<b>4,8%</b>

Participación de cada mutua en los costes de **suma**



# 2021, más actividad

Procesos Contingencia Profesional	12.267
Rechazos Contingencia Profesional	1.243
Primera visita	11.877
Segunda y sucesiva (especialistas, etc...)	36.482
Rayos X	11.375
Resonancia MN	1.275
TAC	340
Otras Pruebas diagnósticas	818
Sesiones de Rehabilitación	44.708
Intervenciones Quirúrgicas	414

**Evolución Vs 2020 +27,15%**



MAZ



MUTUA BALEAR



# 2021, más Equipo

## Nuestra Red de Centros Compartidos

CC.AA.		Localidad	Mutua	Plantilla	m <sup>2</sup>	Mutua	Plantilla	m <sup>2</sup>
Andalucía	1	Sevilla	MAZ	21	834	umivale	8	116
	2	Granada	MAZ	16	501	umivale	3	46
Aragón	3	Zaragoza	MAZ	152	2.065	umivale	2	22
Asturias	4	Oviedo	umivale	15	1.003	MAZ	2	29
						Montañesa	2	33
Canarias	5	Tenerife	MAZ	2	116	umivale	2	23
C.La Mancha	6	Albacete	MAZ	8	326	umivale	4	52
Castilla y León	7	Burgos	MAZ	12	260	Montañesa	1	15
	8	Salamanca	Montañesa	6		MAZ	2	
	9	Valladolid	Montañesa	18	1.077	umivale	2	39
Cataluña	10	Barcelona	umivale	30	1.756	Balear	1	12
	11	Girona	egarsat	13		MAZ	5	
	12	Mataró	MAZ	5	376	umivale	4	35
Comunidad Valenciana	13	Alicante	umivale	15	642	MAZ	4	33
	14	Elche	MAZ	13	430	umivale	3	30
	15	Ibi	umivale	11	550	MAZ	1	30
	16	Orihuela	umivale	12	499	MAZ	1	10
Galicia	17	A Coruña	umivale	10	711	MAZ	1*	17
Murcia	18	Murcia	MAZ	16	800	Montañesa	1	30
	19	Yecla	umivale	10	714	MAZ	1	26
País Vasco	20	Bilbao	umivale	10	627	MAZ	4	47



21, más Equipo



de todos, para todos

**3.580 Profesionales**

Presidentes

Gerentes

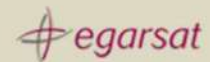
**19 Equipos**

180 profesionales

70.000

Horas de Trabajo





# MEMORIA ANUAL 2021



Mutua  
Montañesa

MAZ

umivale  
Activa



Mutua  
navarra

MUTUABALEAR

egarsat

*Muchas gracias*